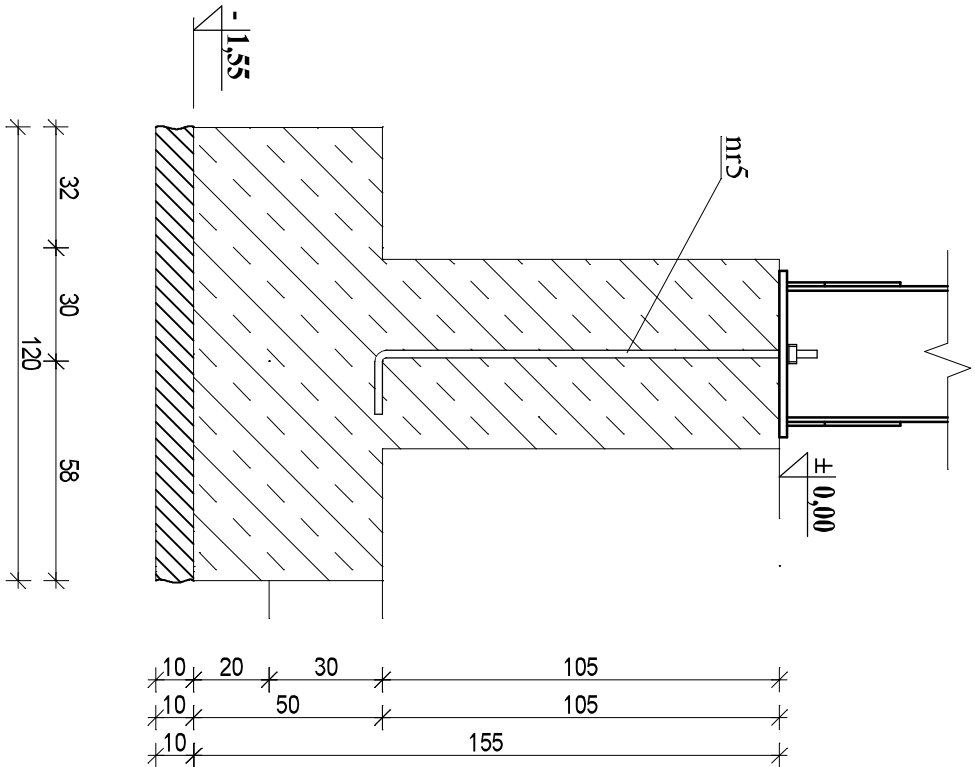
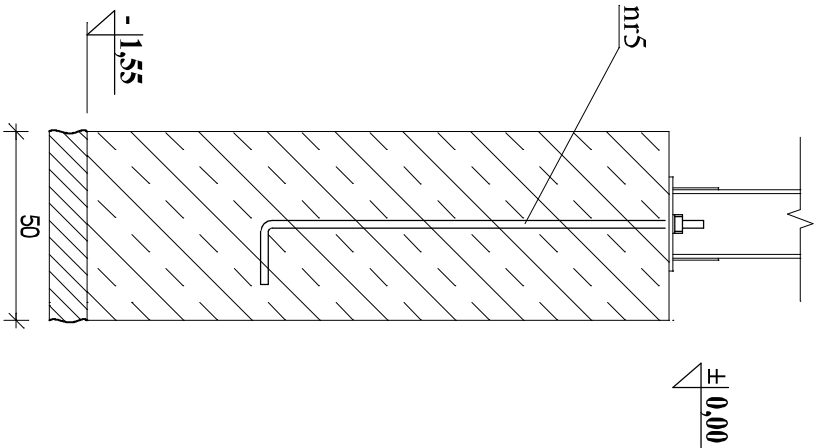


Stopa F1  
28 szt.



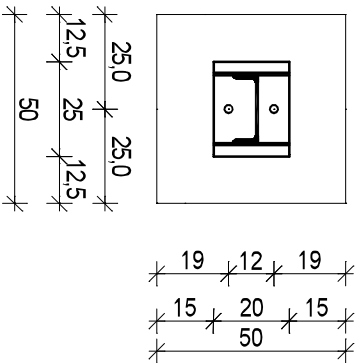
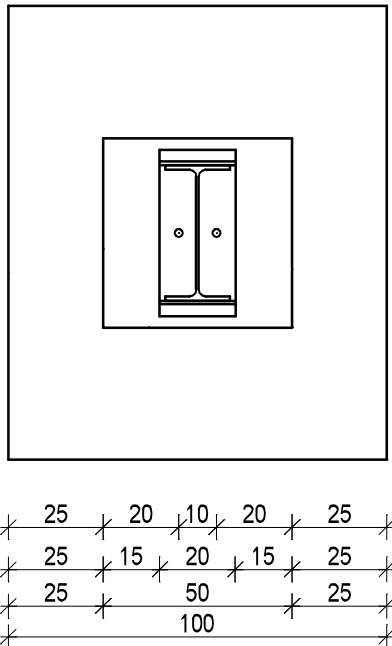
Stopa F2  
12 szt.



Beton  
C20/25  
C8/10

UWAGA:

Zgodność wymiarów sprawdzić na budowie.



BIURO INŻYNIERSKIE LEWAZ s.c. Teresa Wazna i Marian Bednarz 37-600 Lubaszów, ul. Unii Lubelskiej 89/2			
Obiekt	Hala ogólnoużytkowa		
Adres obiektu	37-611 Nowe Sioło, ul. Mickiewicza		
Kategoria obiektu	VIII		
Identyfikator działki	180902_5.0007.113/20		
Investor	Gmina Cieszanów		
Adres inwestora	37-611 Cieszanów, ul. Rynek 1		
Treść rysunku	Słupy fundamentowe		
Zespół Projektowy		Upr. Bud.	Podpis
inż. Zygmunt Motyka		409/68	Data
mgr inż. Bogdan Szuper		asystent projektanta	
Zespół Sprawdzający			09-2025
mgr inż. Ryszard Treka		UAN/III/7342/74/98	